

## **CONSULTA PÚBLICA**

### **GESTÃO PÚBLICA DO TURISMO NOS CAMPOS GERAIS**

#### **RESULTADOS 2016**

A Agência de Desenvolvimento do Turismo dos Campos Gerais – ADETUR torna público o resultado da consulta pública realizada de 16 a 30 de junho por meio eletrônicos (site, e-mail e redes sociais) com o objetivo de conhecer a opinião de empresários, profissionais e organizações de turismo, bem como da comunidade em geral, a respeito do papel do poder público no desenvolvimento da atividade turística municipal.

Os resultados desta consulta pública nortearão em debates/encontros com os candidatos a prefeitos municipais nas eleições 2016 com a temática exclusiva do turismo a serem promovidos pela ADETUR Campos Gerais em parceria com a CACICPAR (Coordenadoria das Associações Comerciais do Centro do Paraná), SEBRAE e Campos Gerais Convention & Visitors Bureau.

Esta consulta pública buscou oportunizar ao trade e a comunidade em geral a conhecerem e contribuir para as propostas para o setor, bem como, estimular a inclusão da atividade no plano de governo dos futuros prefeitos municipais, levando ao fortalecimento das políticas públicas de turismo.

Apesar de a consulta ter sido divulgada amplamente e permitir a participação da comunidade em geral, constatou-se que a grande maioria dos que responderam possuem ligação direta com a atividade turística. Assim sendo, ressalta-se aqui que estes possuem conhecimento prático do setor, sendo sua opinião muito válida no desenvolvimento do turismo dos Campos Gerais.

Ponta Grossa, 02 de agosto de 2016.

ADETUR Campos Gerais

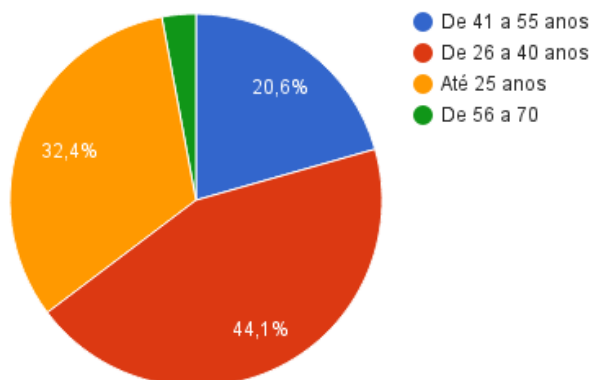
## CONSULTA PÚBLICA

### GESTÃO PÚBLICA DO TURISMO NOS CAMPOS GERAIS

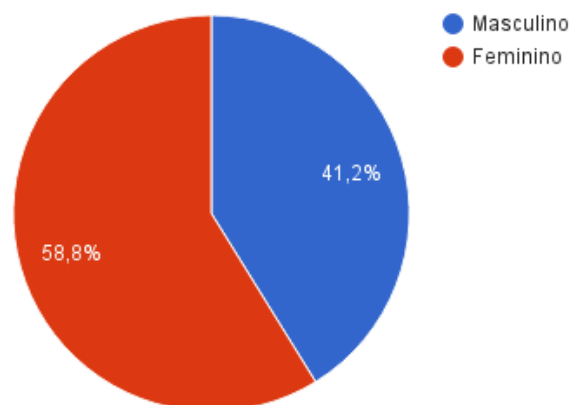
#### RESULTADOS 2016

#### 1. PERFIL DOS RESPONDENTES

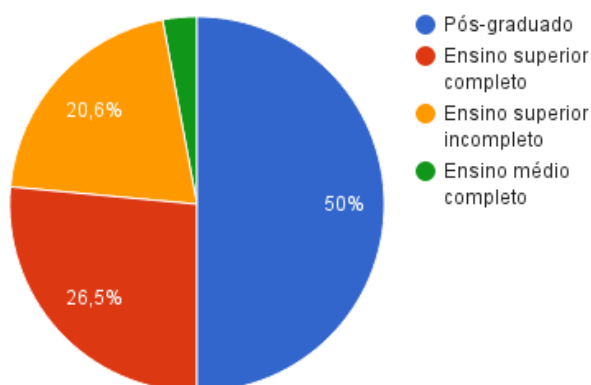
**Faixa etária**



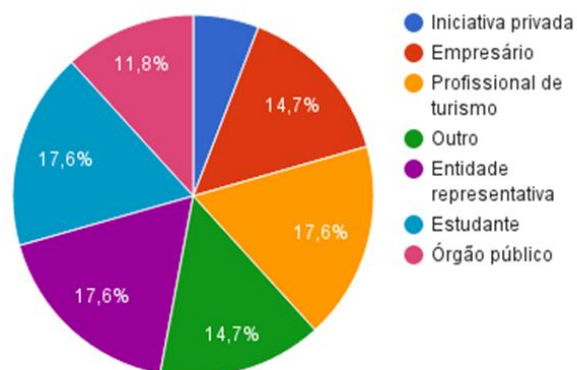
**Sexo**



**Escolaridade**



**Atuação**

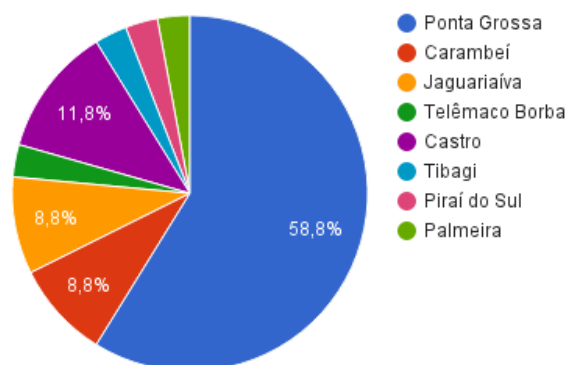


## CONSULTA PÚBLICA

### GESTÃO PÚBLICA DO TURISMO NOS CAMPOS GERAIS

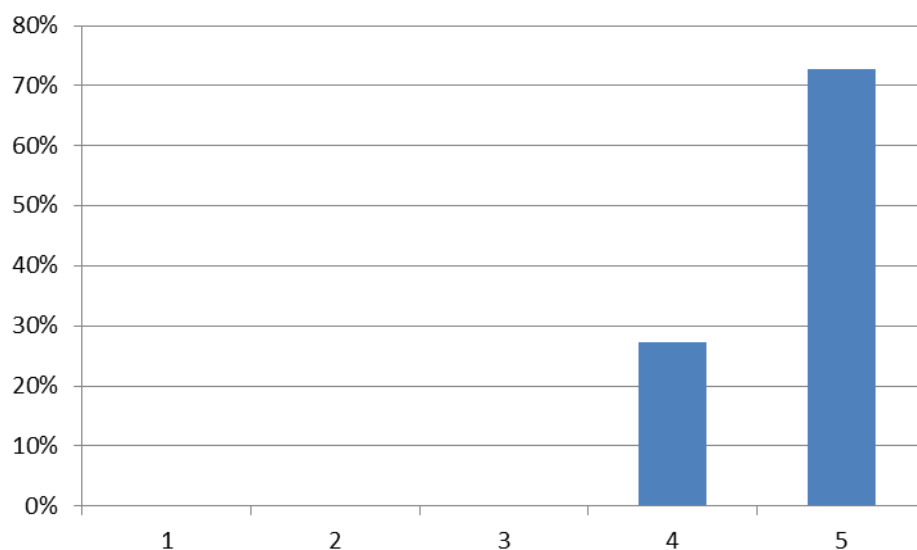
#### RESULTADOS 2016

#### Município



## Perguntas específicas

Para você, qual o grau de importância que o turismo deveria ter em sua cidade?

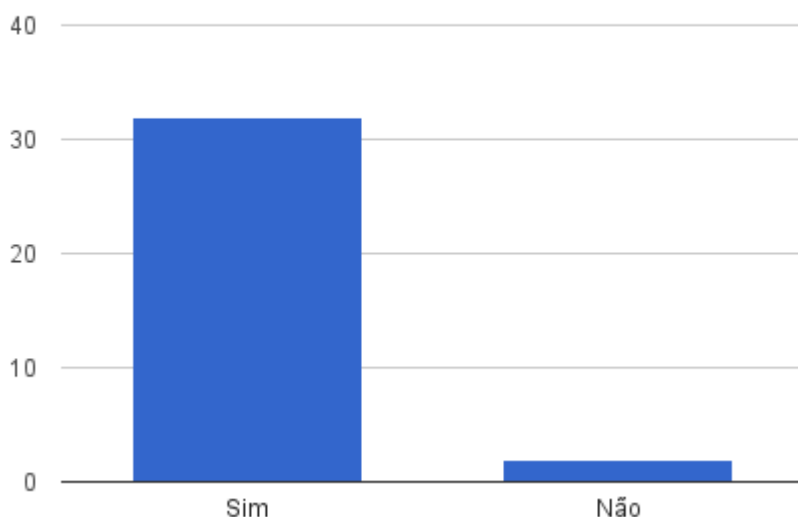


## CONSULTA PÚBLICA

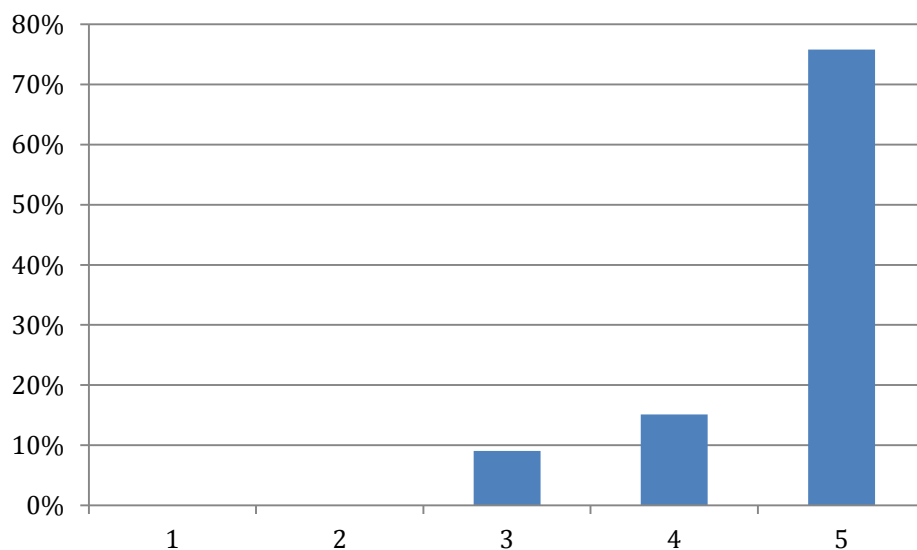
### GESTÃO PÚBLICA DO TURISMO NOS CAMPOS GERAIS

#### RESULTADOS 2016

**Você acha essencial o município ter um órgão exclusivo para o turismo?**



**Qual o grau de importância de um turismólogo no quadro de funcionários do órgão oficial de turismo do município?**

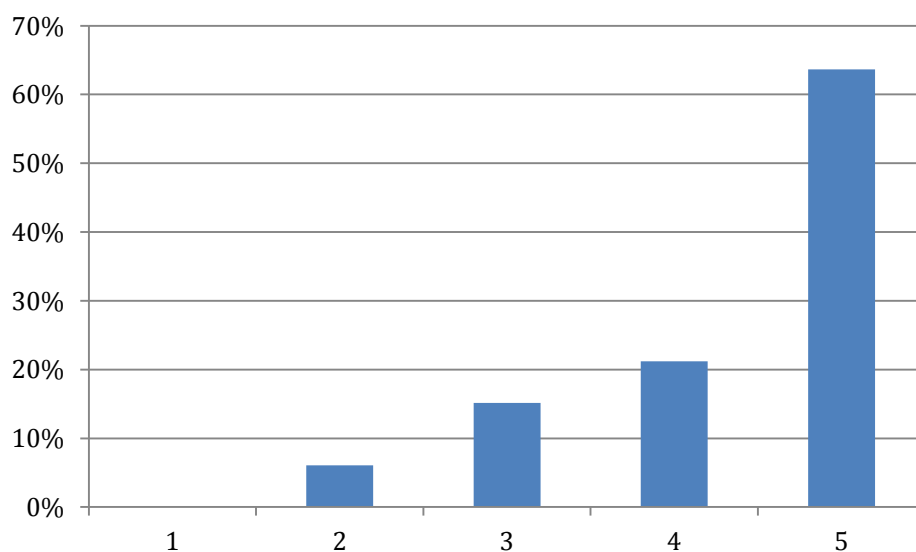


## CONSULTA PÚBLICA

### GESTÃO PÚBLICA DO TURISMO NOS CAMPOS GERAIS

#### RESULTADOS 2016

Em relação ao papel do Conselho Municipal no desenvolvimento do turismo, qual a importância?

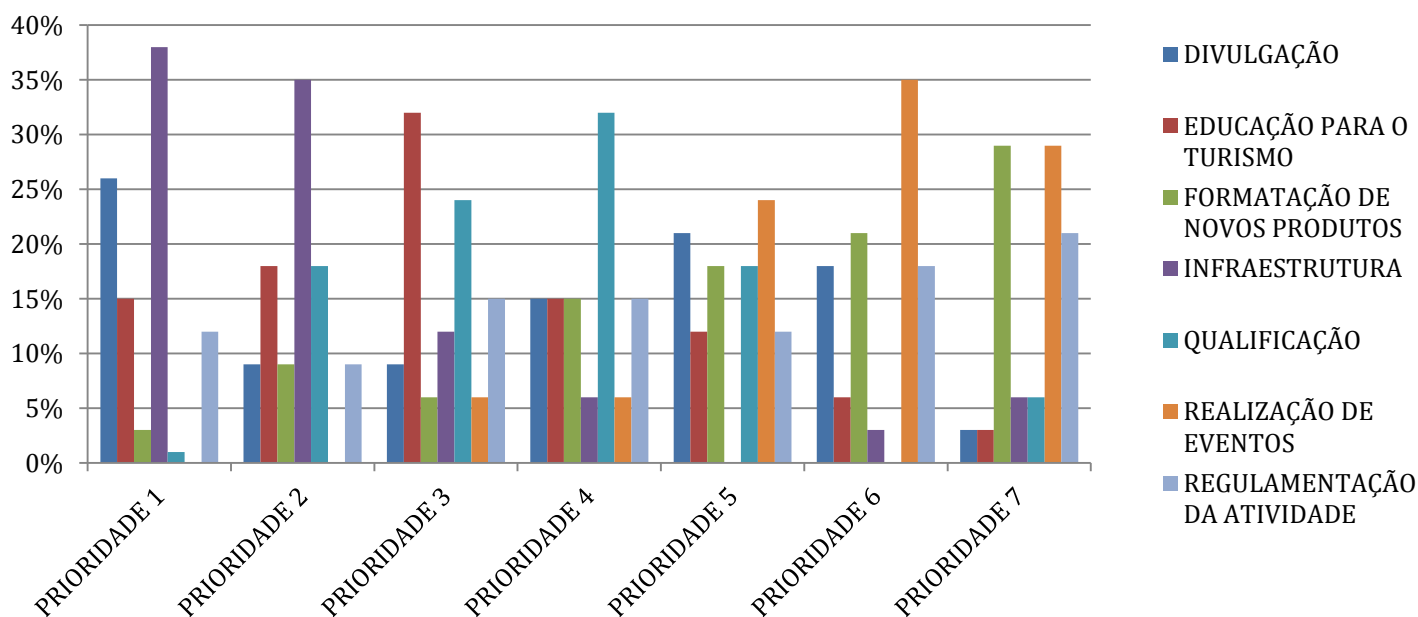


## CONSULTA PÚBLICA

### GESTÃO PÚBLICA DO TURISMO NOS CAMPOS GERAIS

#### RESULTADOS 2016

Qual deve ser a ordem de prioridade de investimento do poder público no turismo do seu município?





**adetur**  
*Campos Gerais do Paraná*  
*Desenvolvendo o Turismo*

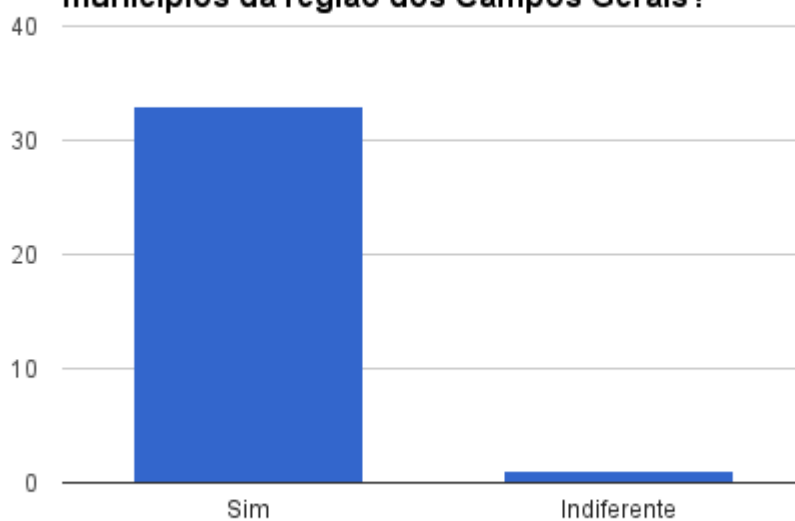


## CONSULTA PÚBLICA

### GESTÃO PÚBLICA DO TURISMO NOS CAMPOS GERAIS

#### RESULTADOS 2016

**Você acredita ser importante o município trabalhar de forma integrada com os demais municípios da região dos Campos Gerais?**

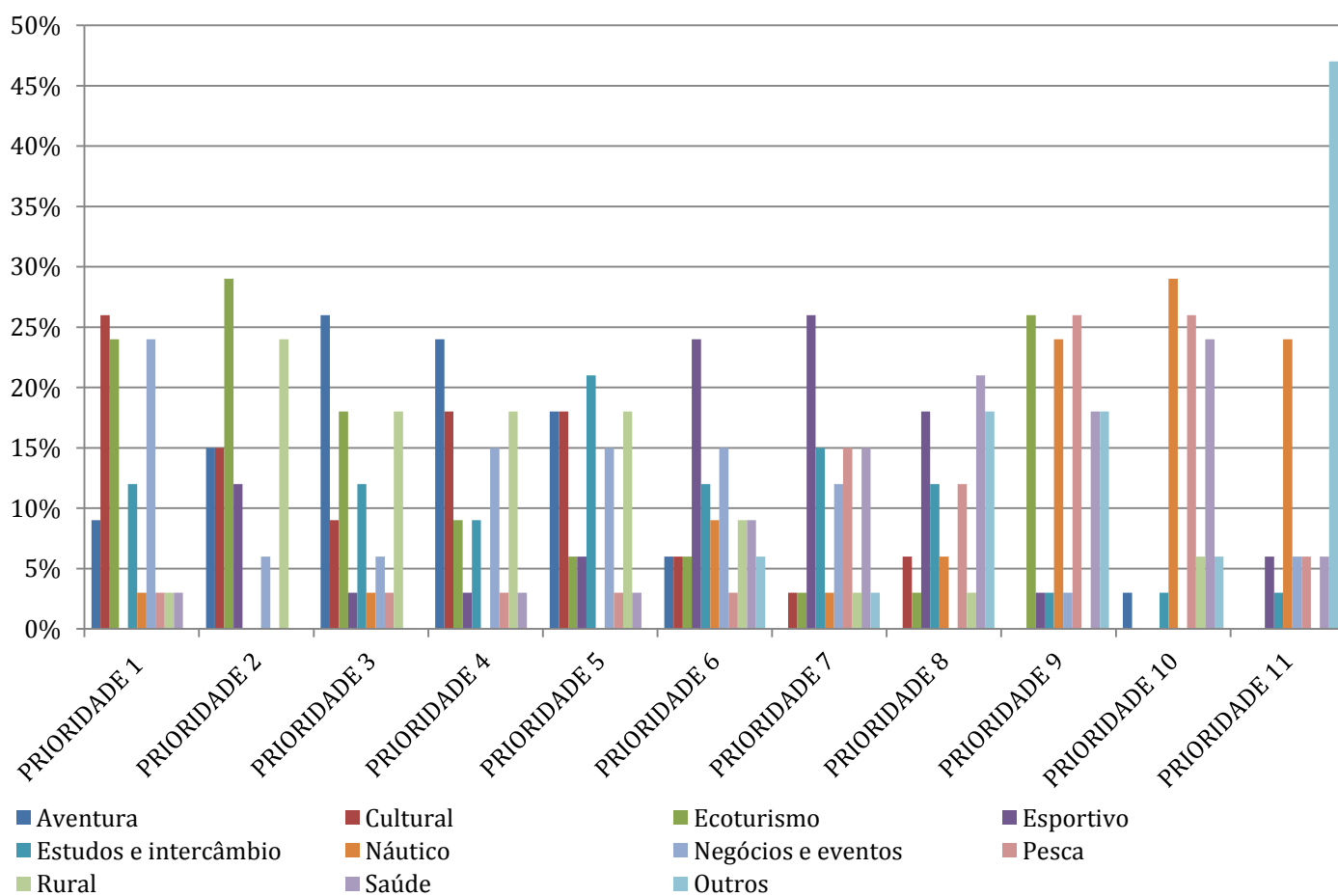


## CONSULTA PÚBLICA

### GESTÃO PÚBLICA DO TURISMO NOS CAMPOS GERAIS

#### RESULTADOS 2016

Qual o principal segmento a ser trabalhado em seu município?



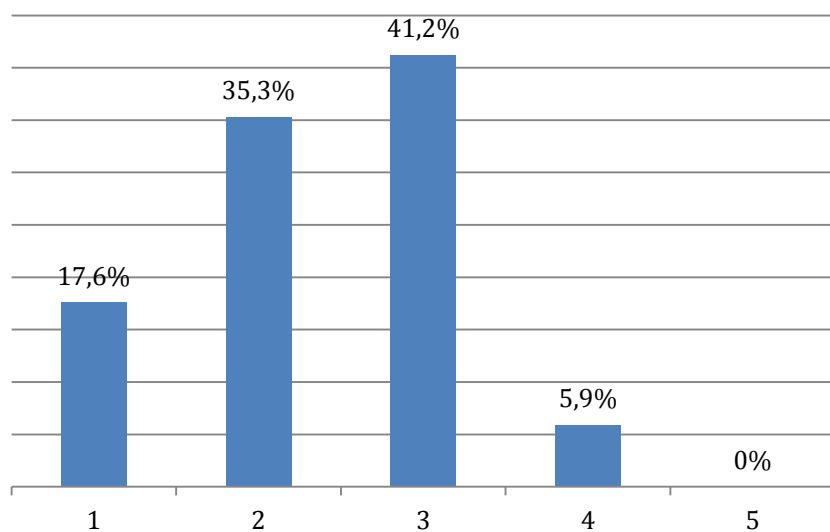


## CONSULTA PÚBLICA

### GESTÃO PÚBLICA DO TURISMO NOS CAMPOS GERAIS

#### RESULTADOS 2016

Em geral, como está a infraestrutura turística no seu município?

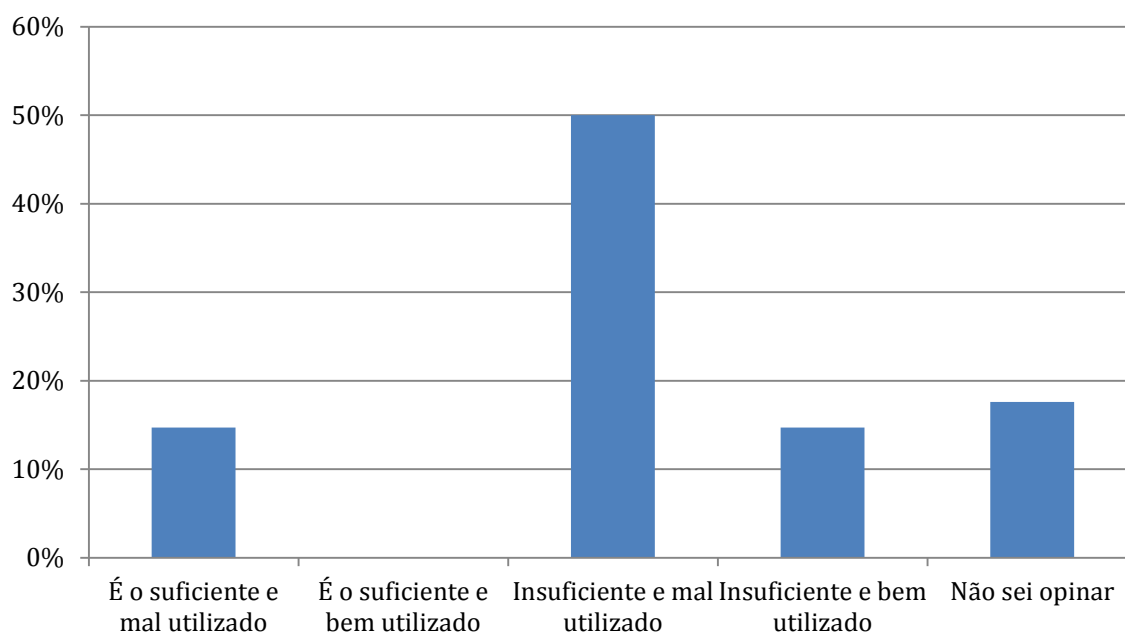


## CONSULTA PÚBLICA

### GESTÃO PÚBLICA DO TURISMO NOS CAMPOS GERAIS

#### RESULTADOS 2016

O atual orçamento de turismo em seu município, em sua opinião?





**adetur**  
Campos Gerais do Paraná  
Desenvolvendo o Turismo

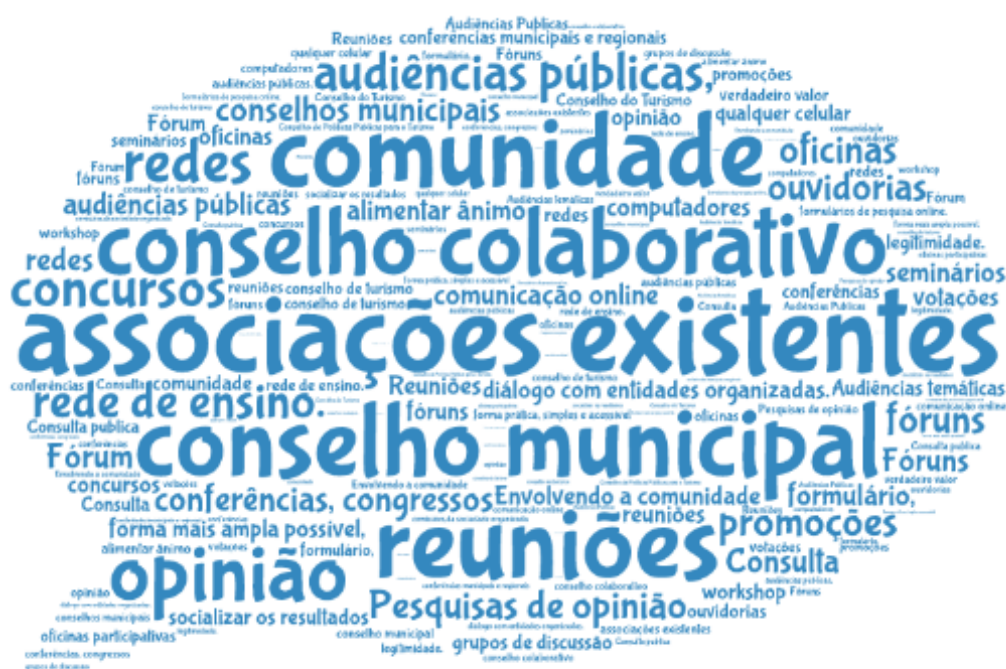


## CONSULTA PÚBLICA

### GESTÃO PÚBLICA DO TURISMO NOS CAMPOS GERAIS

#### RESULTADOS 2016

Para você, como deve ser oportunizada a participação da comunidade nas decisões de turismo do seu município?



Deveria haver uma política pública efetiva, com objetivos em busca de resultados, assim como essa mesma política deveria ser transparente para os municípios.

Melhorar os meios de acesso aos pontos turísticos, pensando também nos turistas que utilizam transporte coletivo. Disponibilizar sinalização mais clara para quem se desloca de carro. Disponibilizar mais opções de horários de ônibus para o Parque Estadual de Vila Velha, e também nos ônibus interurbanos para Castro, Carambeí e Tibagi, coerentes com os horários de funcionamento das atrações do PEVV e do Parque Estadual do Guartelá. Incentivar pequenas empresas de transporte a disponibilizar também opções de vans e micro-ônibus para os atrativos turísticos, incluindo a região de Itaiacoca e as atrações do Parque Nacional dos Campos Gerais.

## CONSULTA PÚBLICA

### GESTÃO PÚBLICA DO TURISMO NOS CAMPOS GERAIS

#### RESULTADOS 2016

Na questão sobre investimentos do poder público creio que a formatação de produtos não é prioritária, pois o setor privado pode dar conta se houver a infraestrutura adequada. Assim, o poder público poderia investir na divulgação, mas não antes de ter a estrutura para o recebimento. O turismo receptivo essencial na atividade é um problema no município, mas o setor privado deve ser estimulado. Assim, na minha visão o principal investimento do poder público deve ser em INFRAESTRUTURA e depois em ARTICULAÇÃO - entendi no item educação para o turismo (?) (criar estratégias para dar condições do setor privado e do terceiro setor trabalharem pela atividade, captar INVESTIMENTOS, fontes de financiamento, recursos de todo tipo - financeiros, humanos, de expertise).

Incentivar o Turismo Pedagógico e o Turismo Religioso

Criação de mini-rotas integrando 3 a 5 municípios da região. Elaboração de produtos e serviços padronizados nos municípios da região. Criar uma identidade regional para o turismo nos campos gerais.

Regulamentar profissão guia de turismo local, pois existe demanda de profissional e de turistas, mas não existe a cultura da contratação de guias de turismo LOCAL. Melhorar infraestrutura dos atrativos. Fortalecimento das ações em prol do turismo regional, realizado através de um eficaz planejamento e aplicado visando resultados positivos que por sua vez irão gerar estímulo para a busca de capacitações, formatação de produtos, investimentos etc.

Realizar conversas com a sociedade organizada e ouvir e acatar idéias através de consultores em meio viável.

Deveriam começar com a comunidade fazendo grupos escolares ,e aberto a todos interessados disponibilizando os componentes da secretaria de turismo em fazer passeio gratuito aos finais de semana .Criando roteiros para conhecermos os pontos turísticos afastados . Colocar placas visíveis em pontos estratégicos como nas BR's sinalizando onde ficam as nossas belezas turísticas pois quem passa por aqui fica perdido quando quer chegar a algum ponto como por exemplo o Lago Azul ou Parque do Cerrado . É uma enorme falha pois não custaria colocarem placas indicativas ,ou fotos ilustrativas.

Integrar e criar a rota do turista na região dos Campos Gerais.